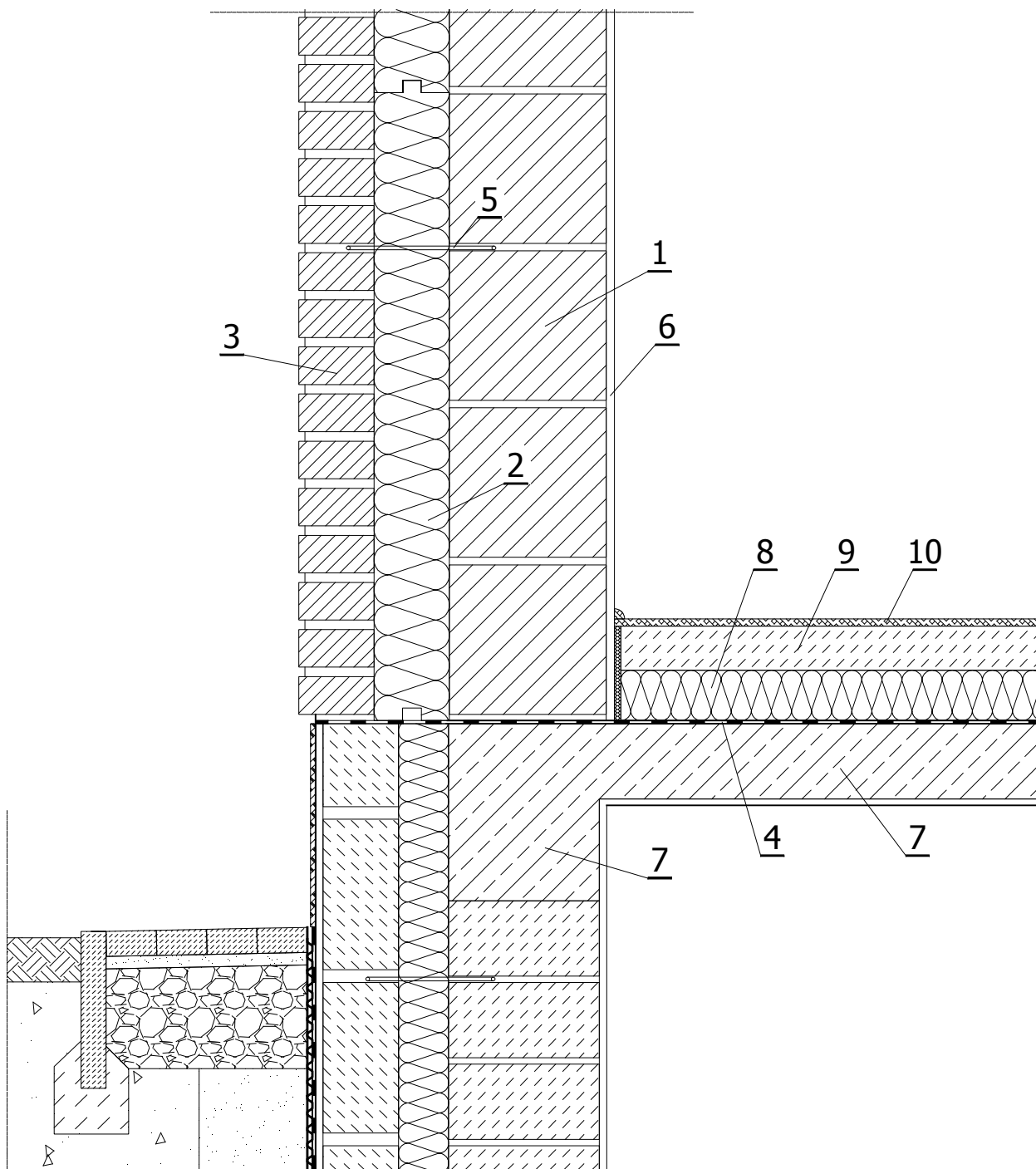


Detail scian parteru  
 Dociepenie płytą Gorlicka termPIR AL/PK/WS  
 Ściana trójwarstwowa

Skala  
 1:10



LEGENDA:

1. Ściana - część nośna
2. Termoizolacja ściany - płyta termPIR AL/PK/WS gr. 120 mm
3. Ściana - część osłonowa
4. Izolacja pozioma
5. Kotwa łącząca ściany
6. Tynk cemento-wapienny
7. Wieniec i strop
8. Termoizolacja podłogi - płyta termPIR AL gr. 80 mm
9. Wylewka cementowa
10. Posadzka