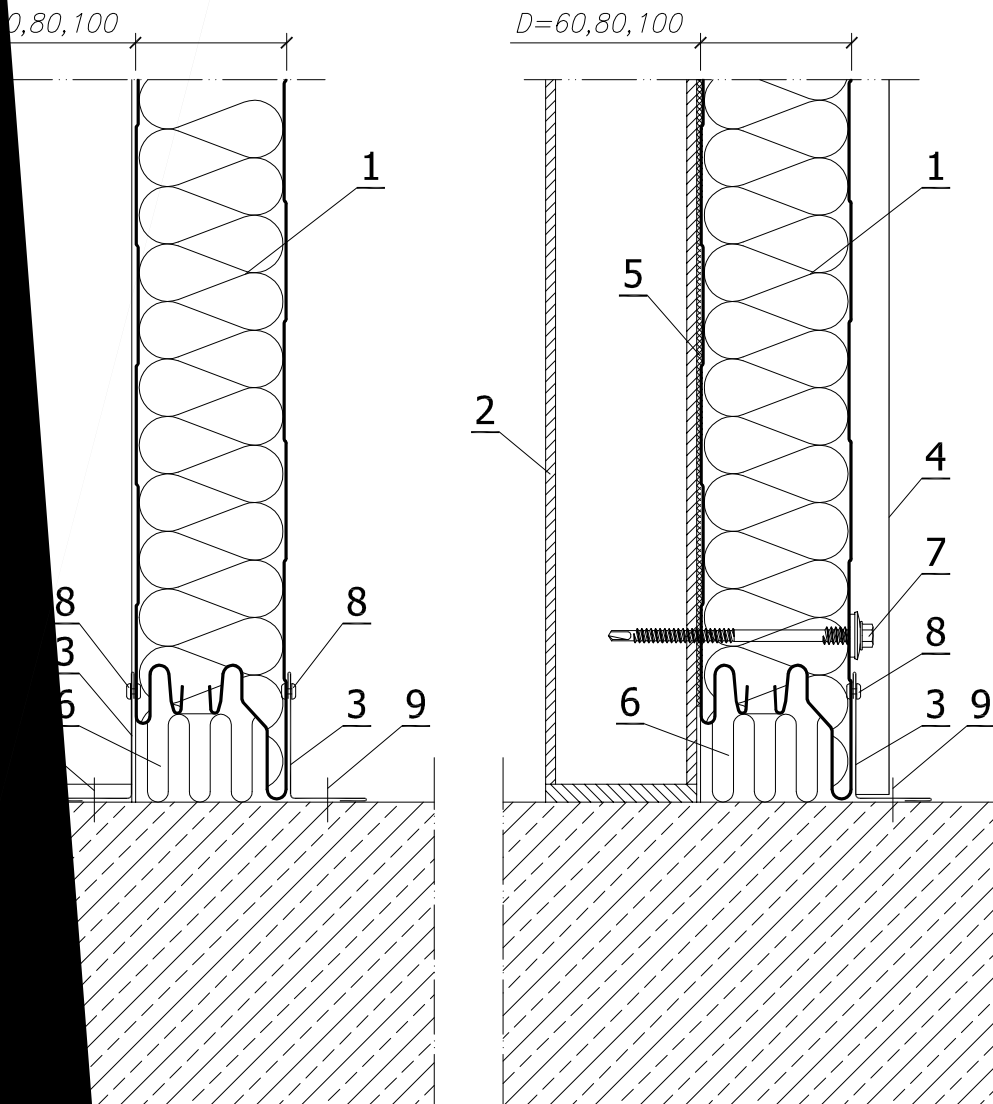


W przęśle

Na podporze



- 1. Piana GORLICKA U1000
- 2. Piana stalowy wg projektu konstrukcji
- 3. Piana narożna wewnętrzna OB-06
- 4. Piana maskująca połączenia płyt
- 5. Piana uszczelniająca polietylenowa, samoprzylepna (PES)
- 6. Piana termiczna wykonana na montażu
- 7. Piana samowierzący do mocowania płyt warstwowych
- 8. Piana żelny jednostonny 4,8 x 9,5
- 9. Stalowy kołek rozporowy szybkiego montażu