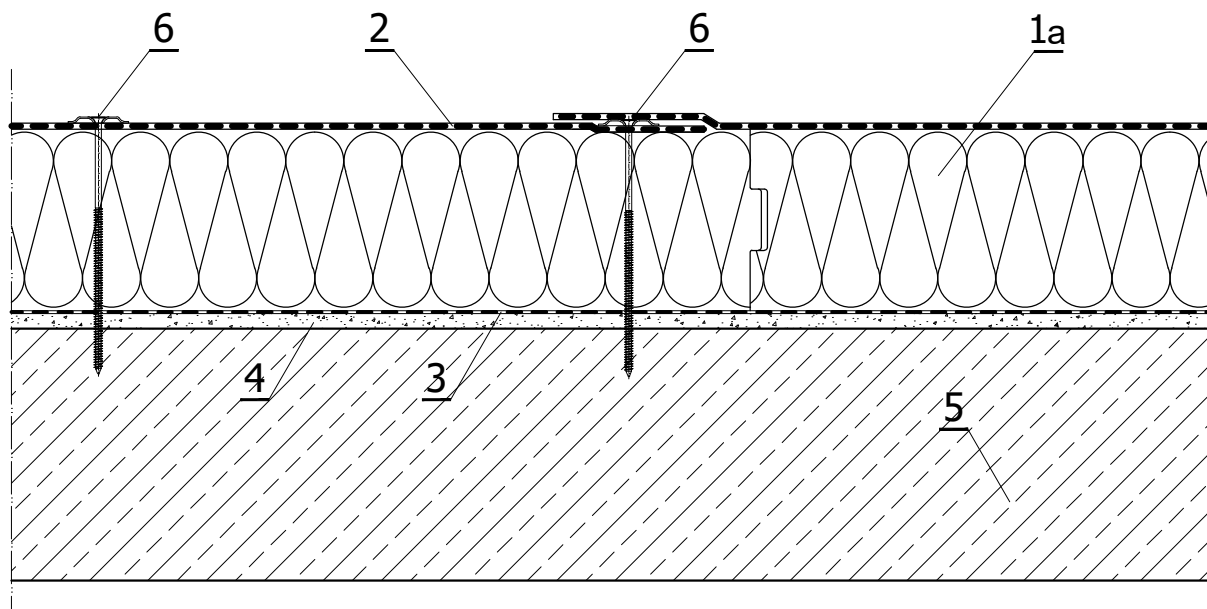
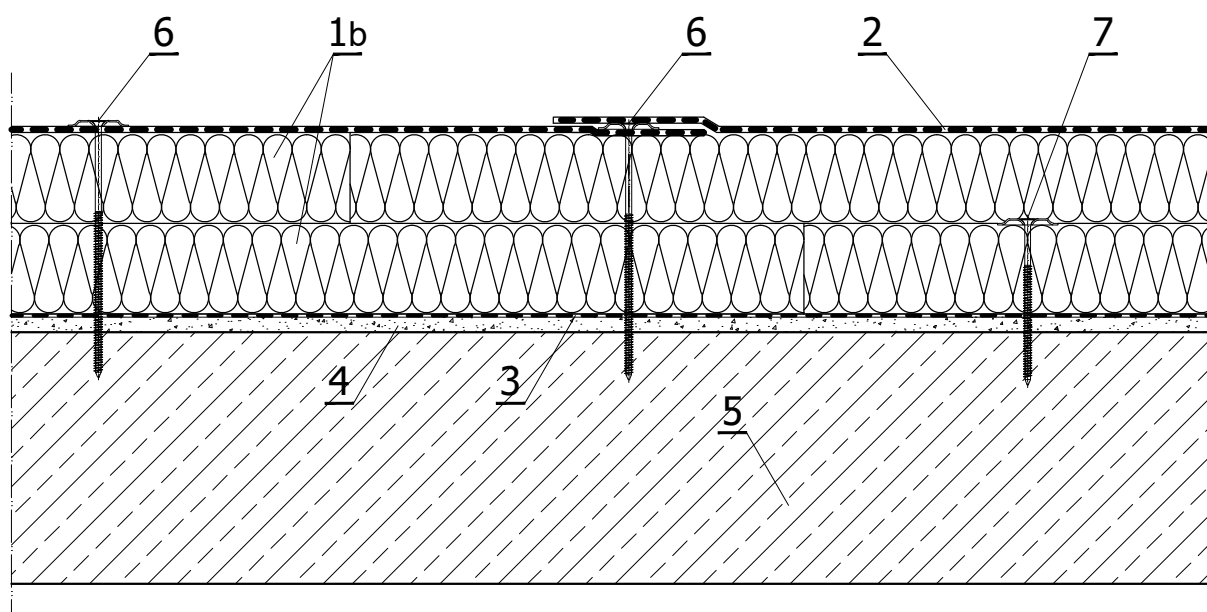


IZOLACJA JEDNOWARSTWOWA



IZOLACJA DWUWARSTWOWA



LEGENDA:

- 1a. Płyta termoizolacyjna **termPIR** z frezem TAG układana jednowarstwowo metodą mijankową
- 1b. Płyta termoizolacyjna **termPIR** z frezem FIT układana dwuwarstwowo metodą mijankową
2. Jednowarstwowe pokrycie dachowe - membrana syntetyczna
3. Paroizolacja - folia PE
4. Warstwa spadkowa
5. Strop żelbetowy
6. Łącznik mocujący do betonu wraz z podkładką do mocowania izolacji
7. Zamocowanie dolnej płyty