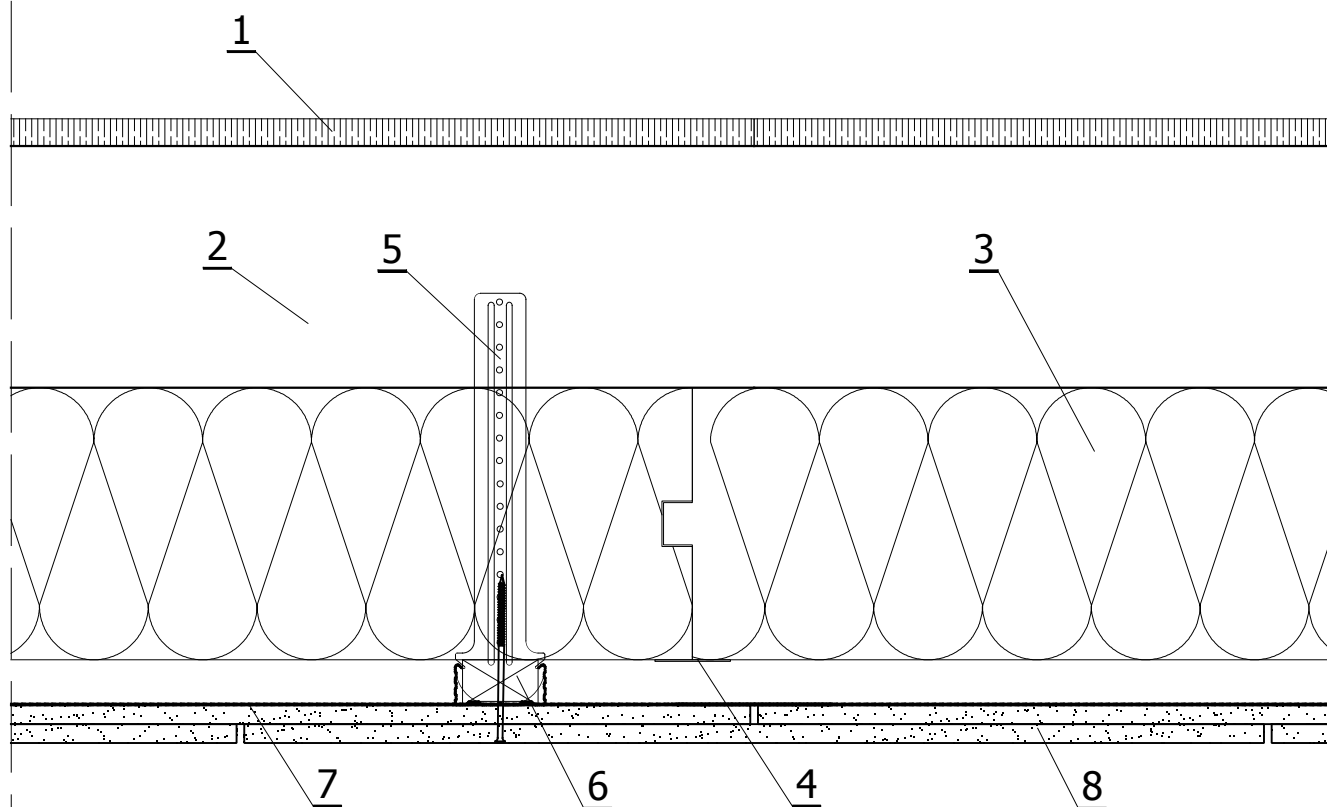


LEGENDA:

1. Płyta OSB
2. Jętką
3. Termoizolacja podkrokwiowa - płyta termPIR AL gr. 180 mm
4. Taśma uszczelniająca aluminiowa
5. Wieszak mocujący sufit
6. Profil konstrukcyjny
7. Paroizolacja - folia PE
8. Płyta gipsowo kartonowa



UWAGI :

- a) Płyty docinane i między jętkami uszczelnić pianą montażową
- b) Płyty pod jętką przykręcać do nich wkrętami samowiercącymi