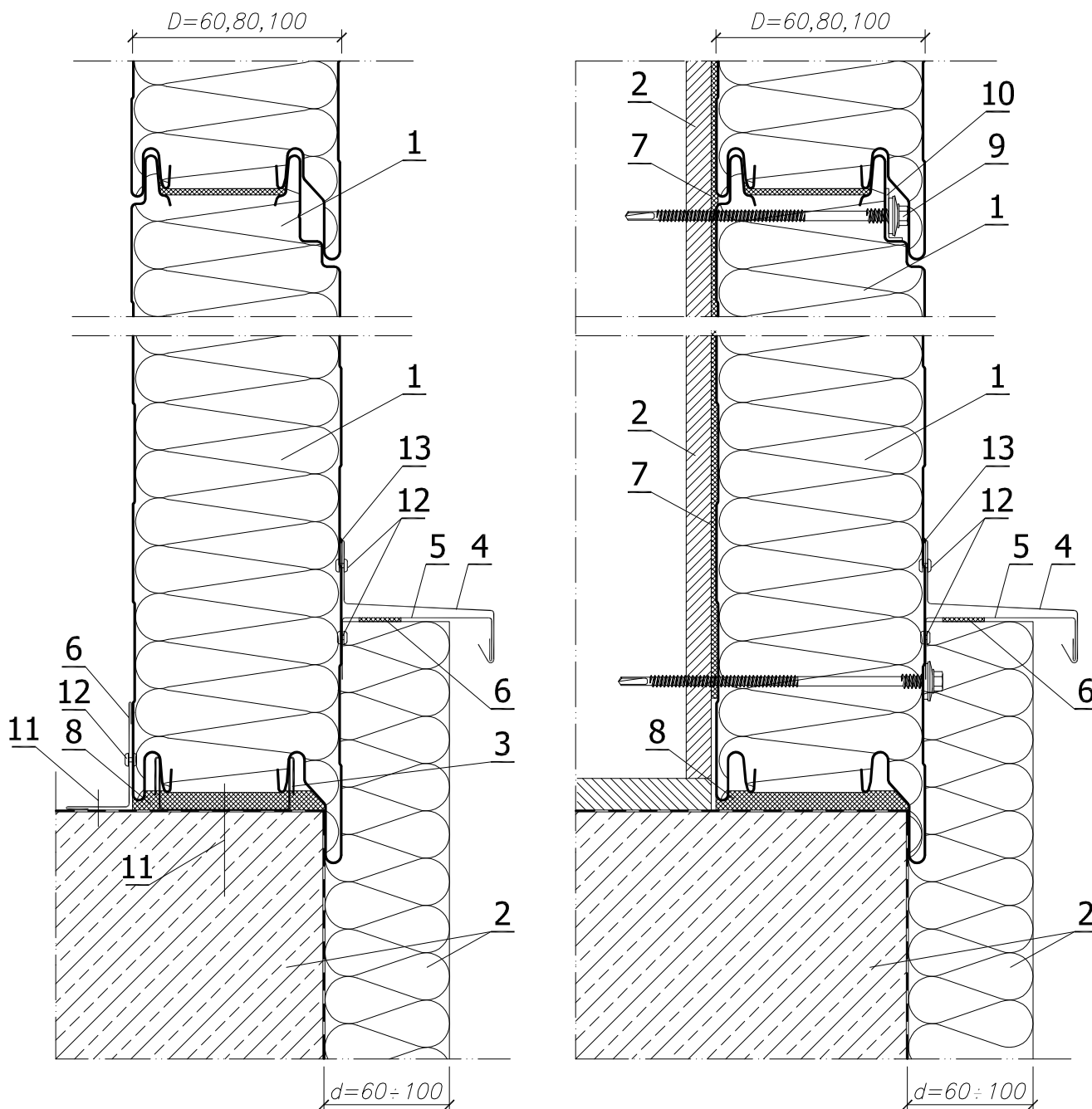


W przęśle

Na podporze



LEGENDA:

1. Płyta ścienna GORLICKA S1000
2. Elementy konstrukcyjne wg projektu architektury oraz ocieplenie wykonywane po montażu płyty
3. Ceownik rozpoczynający OB-40
4. Okapnik OB-15
5. Obróbka usztywniająca OB-15a
6. Obróbka narożna wewnętrzna OB-06
7. Taśma uszczelniająca polietylenowa, samoprzylepna (PES)
8. Poliuretanowa pianka montażowa
9. Łącznik samowiercący do mocowania płyt warstwowych
10. Podkładka mocująca PM1
11. Stalowy kołek rozporowy szybkiego montażu
12. Nit szczelny jednostonny 4,8 x 9,5
13. Uszczelniacz silikonowy neutralny