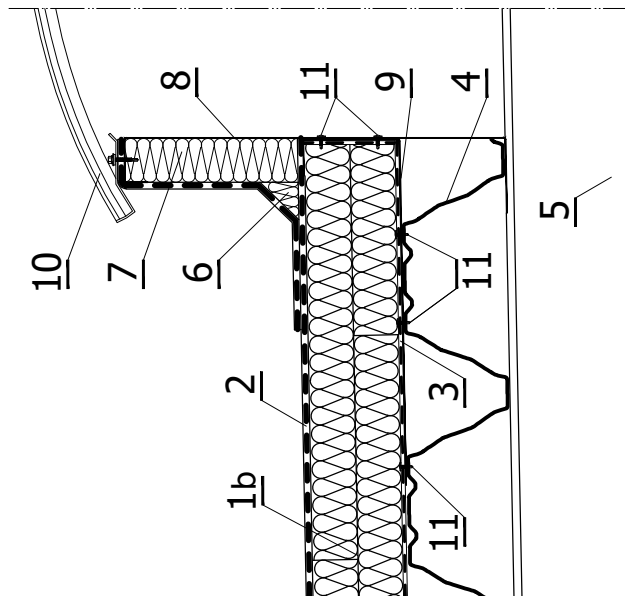
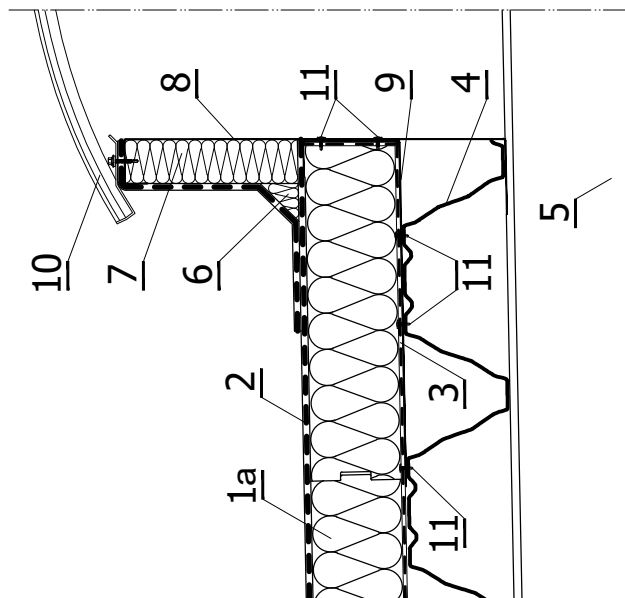


IZOLACJA DWUWARSTWOWA



IZOLACJA JEDNOWARSTWOWA



## LEGENDA:

- 1a. Płyta termoizolacyjna **termPIR** z frezem TAG układana jednowarstwowo metodą mijankową
- 1b. Płyta termoizolacyjna **termPIR** z frezem FIT układana dwuwarstwowo metodą mijankową
2. Jednowarstwowe pokrycie dachowe - membrana syntetyczna
3. Paroizolacja - folia PE
4. Blacha stalowa trapezowa nośna
5. Konstrukcja nośna
6. Klin dachowy
7. Ocieplenie świetlika
8. Stalowa podstawa świetlika
9. Wymian podłużny
10. Przekrycie świetlika
11. Łącznik samowierzący do blach stalowych